

## II ETAP

# Osiedle Groblice ul. Opolska

Na II etap osiedla składa się 9 budynków jednopiętrowych, usytuowanych obok siebie z wydzielonym miejscem postojowym dla mieszkańców.

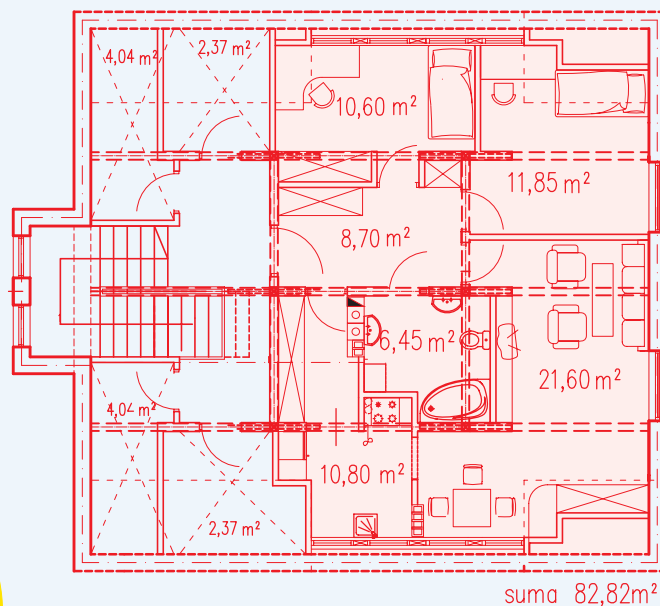
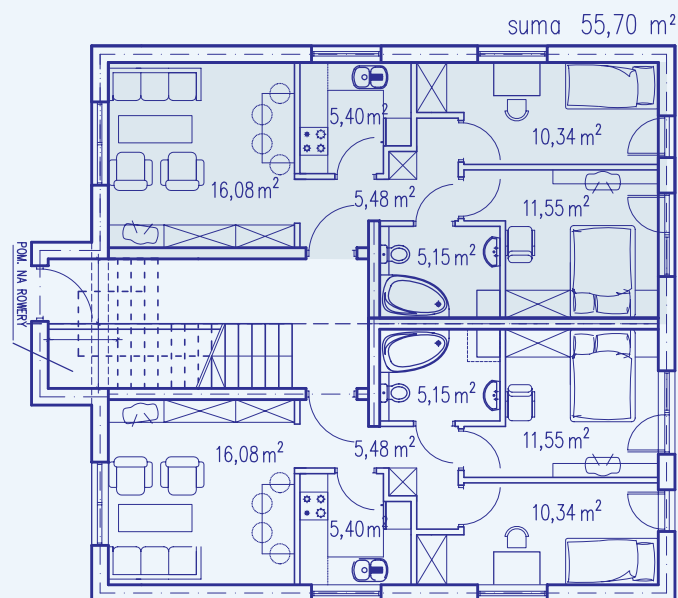
Osiedle będzie terenem ogrodzonym. Na osiedlu przy budynkach będą tereny zielone dla mieszkańców oraz plac zabaw.

W budynku są cztery mieszkania o powierzchni użytkowej ok. 54m<sup>2</sup> oraz lokal użytkowy - pracownia o powierzchni 70 m<sup>2</sup> oraz lokale usługowe na parterze.

Wszystkie budynki wykonane są z materiałów wysokiej jakości.

**ENERGO-  
OSZCZĘDNE  
dobrze  
docieplone**

### ROZPLANOWANIE MIESZKAŃ:



### Zalety naszych mieszkań:

- łatwy i szybki dojazd do centrum
- osiedle kameralne, dużo zieleni
- szkoła, lekarz, sklepy w okolicy
- posadzki gotowe do położenia podłogi
- samodzielne centralne ogrzewanie i ciepła woda poprzez indywidualny piec gazowy Viessmann
- solidne drzwi wejściowe z atestem antywłamaniowym
- ściany wykończone tynkiem gipsowym (całość w stanie deweloperskim)
- stolarka okienna PCV z szybami energooszczędnymi
- nowoczesne kaloryfery i materiały wykończeniowe
- parapety granitowe
- klatka schodowa wyłożona granitem
- instalacja TV i telefoniczna
- wszystkie media olicznikowane indywidualnie
- pomoc w uzyskaniu kredytu